



A LOUER
TYPE 3
82.9 m²

CALUIRE ET CUIRE
Montessuy-Est

1 480 € CC par mois

Description

Bel appartement de type T3 situé au 6ème étage avec ascenseur du 19 Chemin de Boutary à Caluire. Vue exceptionnelle sur Lyon.

Ce logement se compose d'un hall d'entrée avec placards de rangements, d'un séjour avec balcon, d'une cuisine aménagée et semi-équipée avec accès au balcon, de 2 chambres dont une donnant sur le balcon, d'une salle d'eau, d'une salle de bain avec WC et d'un autre WC séparé.

Cet appartement est situé dans une résidence avec chauffage collectif, piscine et espaces verts.

Montant estimé des dépenses annuelles d'énergie pour un usage standard : 1500 à 2080 euros (année).

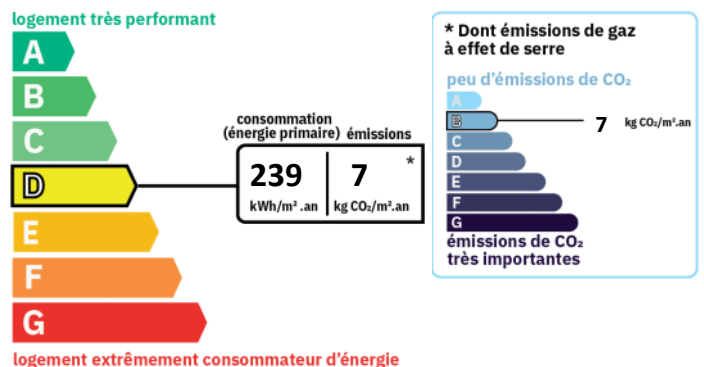
Les informations sur les risques auxquels ce bien est exposé sont disponibles sur le site Géorisques : www.georisques.gouv.fr

Aménagements extérieurs

Ascenseur : **Oui**

Balcons : **2**

Classe énergie et classe climat



Disponibilité

Disponible : **de suite**

Informations financières

Loyer charges comprises : **1 480 €/mois**

dont provision de charges : **265 €**

(régularisation annuelle)

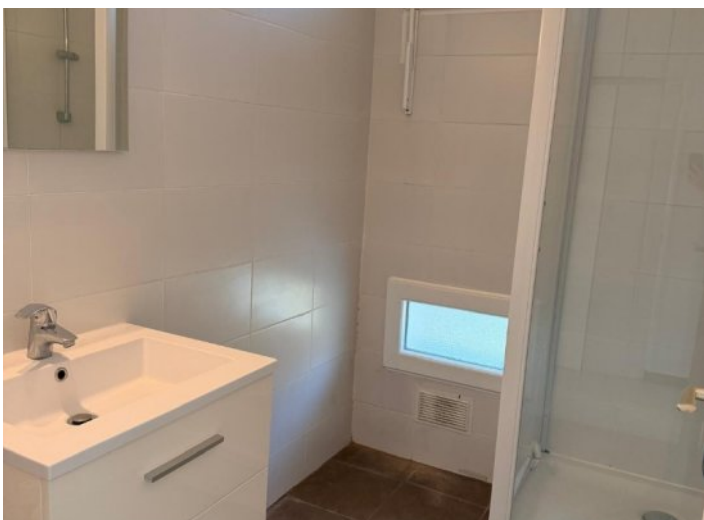
Dépôt de garantie : **1 215 €**

Honoraires charge loc. : **1 087,65 € TTC**

dont pour l'état des lieux : **251,19 €**

Zone soumise à encadrement des loyers :

Loyer de base **1 215 €**



LERY TRANSACTIONS SASU - 4 rue Villeneuve 69004 LYON - transactions@lery-immobilier.fr - 04.72.10.01.00

SAS au Capital de 50 000 € - SIRET 39524780200022 - Carte Professionnelle CPI n°6901 2017 000 022 743 CCI Lyon Métropole -
Garantie financière SOCAF - 26 Avenue de Suffren 75015 PARIS - Montant : 120 000€ - Assurance SAA - 26 Avenue de Suffren 75015 PARIS

