



A LOUER
TYPE 3
64.6 m²

CALUIRE ET CUIRE
Saint-Clair

1 235 € CC par mois

Description

Appartement T3 d'exception au 9ème étage avec ascenseur d'un immeuble situé au 48 Cours Aristide Briand, 69300 Caluire.

Ce logement dispose d'une cuisine aménagée et semi équipée ouverte sur un balcon donnant sur cour, d'un séjour ouvert sur un balcon donnant sur le Rhône et la cité internationale, deux chambres, une salle d'eau et un WC séparé.

Chauffage au gaz collectif et eau froide collective.

Appartement lumineux et vue dégagée sur le Rhône et la cité internationale.

Montant estimé des dépenses annuelles d'énergie pour un usage standard : 1490 à 2060 euros (année).

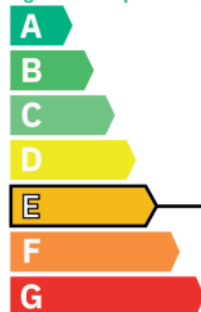
Les informations sur les risques auxquels ce bien est exposé sont disponibles sur le site Géorisques : www.georisques.gouv.fr

Aménagements intérieurs

| | |
|----------------|------------------|
| Pièces : | 3 |
| Chambres : | 2 |
| Salles d'eau : | 1 |
| Chauffage : | COLLECTIF |

Classe énergie et classe climat

logement très performant

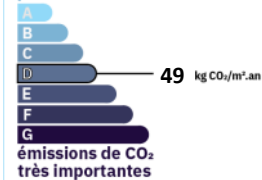


| | |
|------------------------------------|--|
| consommation (énergie primaire) | émissions |
| 276 | 49 * |
| kWh/m ² .an | kg CO ₂ /m ² .an |

logement extrêmement consommateur d'énergie

* Dont émissions de gaz à effet de serre

peu d'émissions de CO₂



Disponibilité

Disponible : **27/04/2026**

Informations financières

Loyer charges comprises : **1 235 €/mois**

dont provision de charges : **85 €**

(régularisation annuelle)

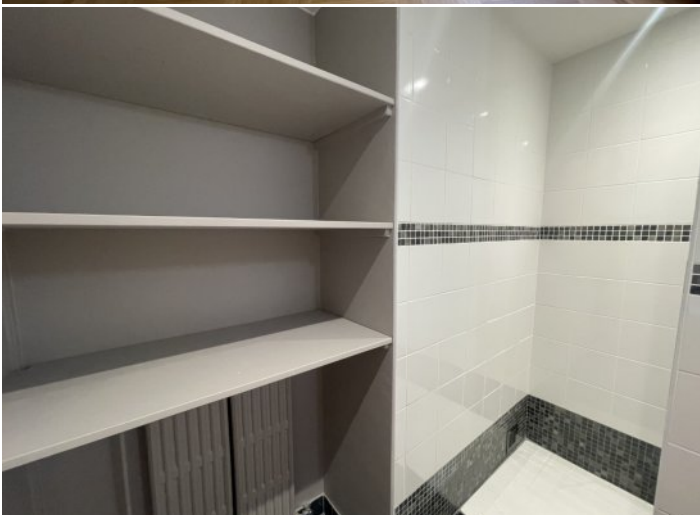
Dépôt de garantie : **1 150 €**

Honoraires charge loc. : **847,55 € TTC**

dont pour l'état des lieux : **195,74 €**

Zone soumise à encadrement des loyers :

Loyer de base **1 150 €**



LERY TRANSACTIONS SASU - 4 rue Villeneuve 69004 LYON - transactions@lery-immobilier.fr - 04.72.10.01.00

SAS au Capital de 50 000 € - SIRET 39524780200022 - Carte Professionnelle CPI n°6901 2017 000 022 743 CCI Lyon Métropole -
Garantie financière SOCAF - 26 Avenue de Suffren 75015 PARIS - Montant : 120 000€ - Assurance SAA - 26 Avenue de Suffren 75015 PARIS



LERY TRANSACTIONS SASU - 4 rue Villeneuve 69004 LYON - transactions@lery-immobilier.fr - 04.72.10.01.00

SAS au Capital de 50 000 € - SIRET 39524780200022 - Carte Professionnelle CPI n°6901 2017 000 022 743 CCI Lyon Métropole -
Garantie financière SOCAF - 26 Avenue de Suffren 75015 PARIS - Montant : 120 000€ - Assurance SAA - 26 Avenue de Suffren 75015 PARIS